

Carboneutralité en production laitière : de l'ambition à la réalité du terrain

Décoder les facteurs décisionnels derrière l'adoption des pratiques de gestion bénéfiques (PGB) dans les fermes du Québec

Abdoul Aziz Sy Diouf¹, Bernard Korai², Amélie Parenteau² et Edith Charbonneau¹

¹ Département des sciences animales, Université Laval ² Département d'économie agroalimentaire et des sciences de la consommation, Université Laval

1 – CONTEXTE

● Face aux impératifs climatiques et aux attentes sociétales, l'industrie laitière amorce une transition majeure vers un objectif clair : **atteindre la carboneutralité d'ici 2050.**



- Un engagement pris par les Producteurs laitiers du Canada (PLC).
- **Adoption indispensable des PGB** pour réduire les émissions de GES, séquestrer du carbone dans le sol et **améliorer le bilan carbone.**
- 25 PGB sont proposées : 🐄 Étable (7), 💧 Fosse (7), 🌱 Champs (11).
- Comprendre les **facteurs d'adoption** et les **logiques décisionnelles** des producteurs et productrices, acteurs clés du changement, s'avère incontournable pour accélérer cette transition.

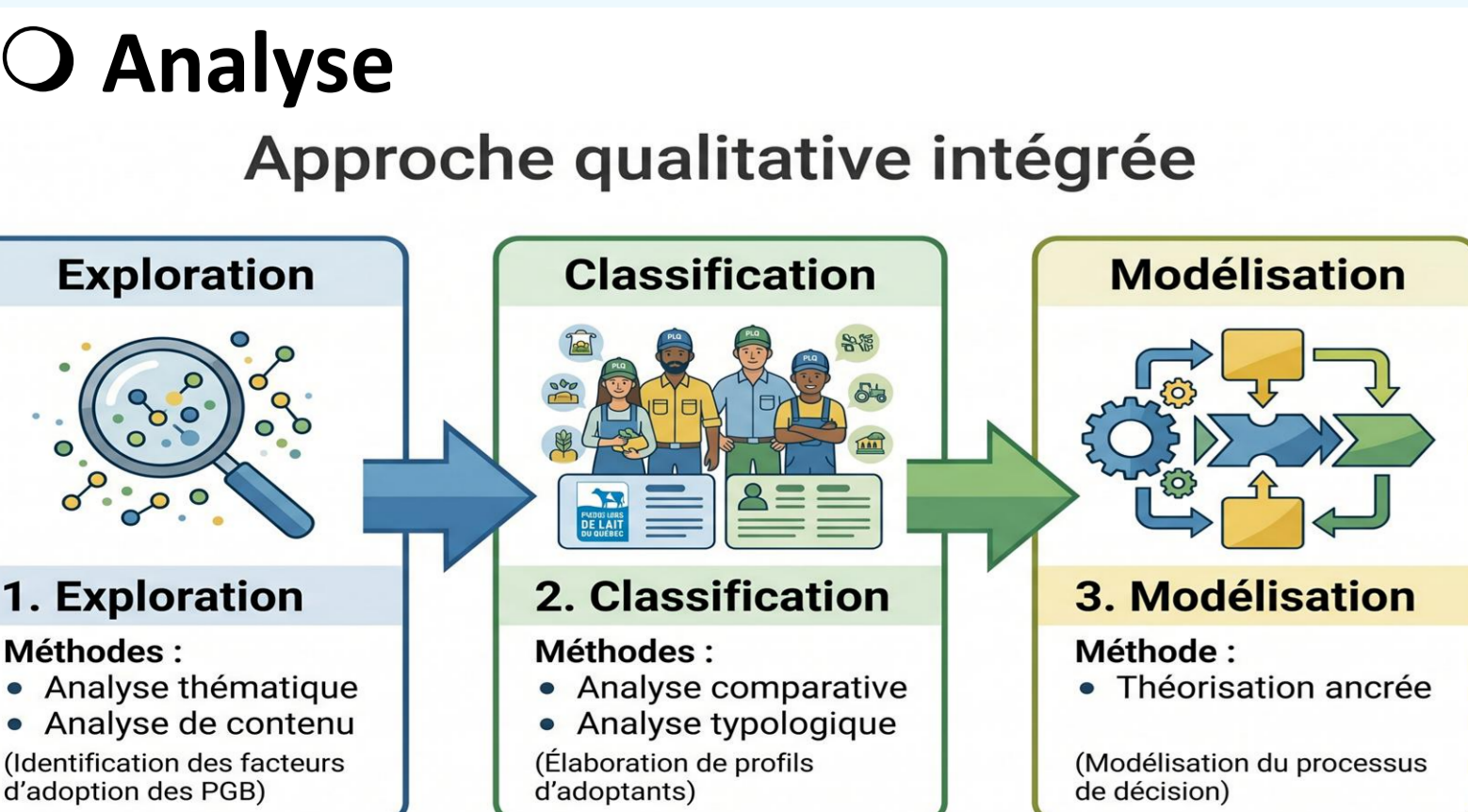
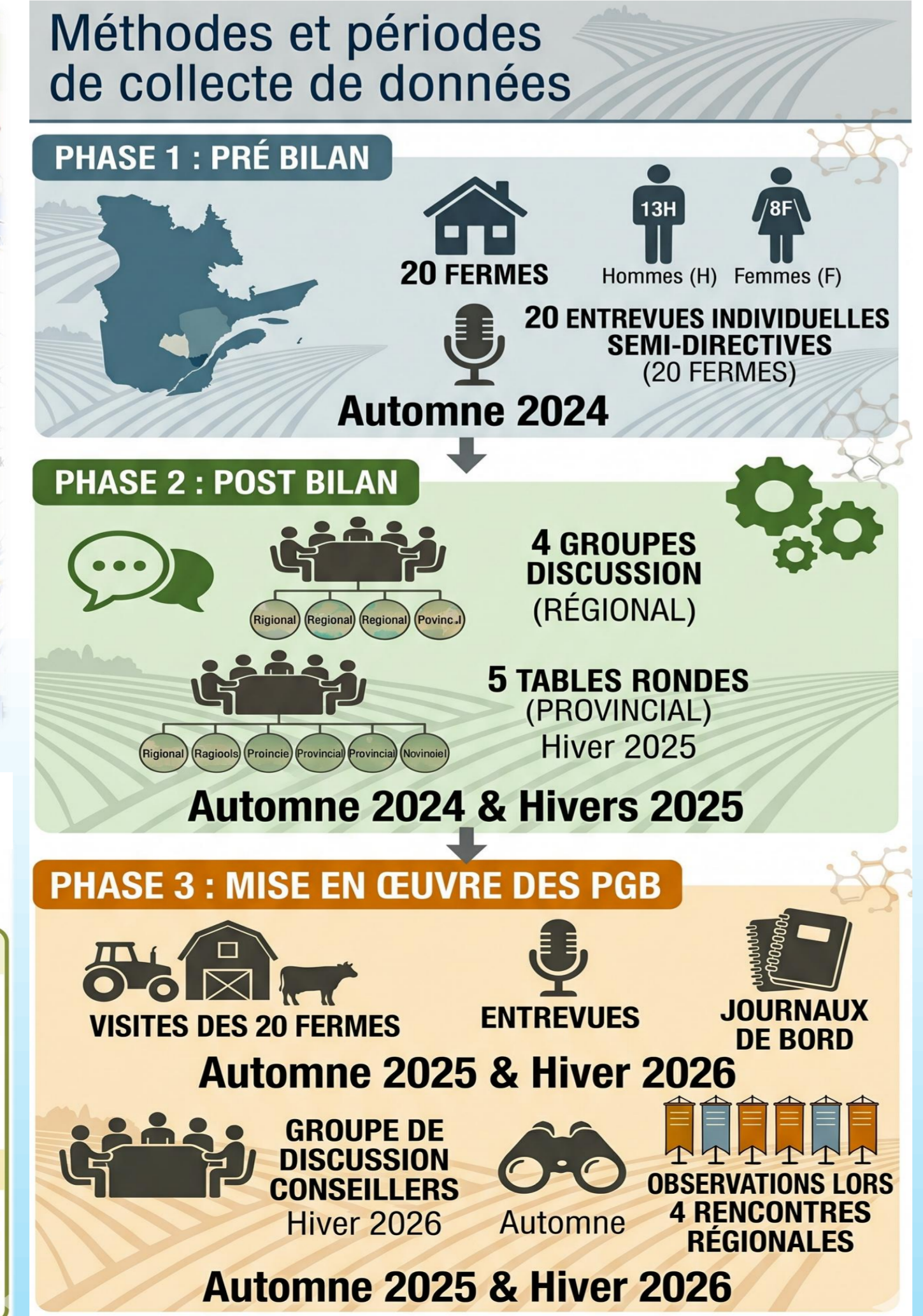
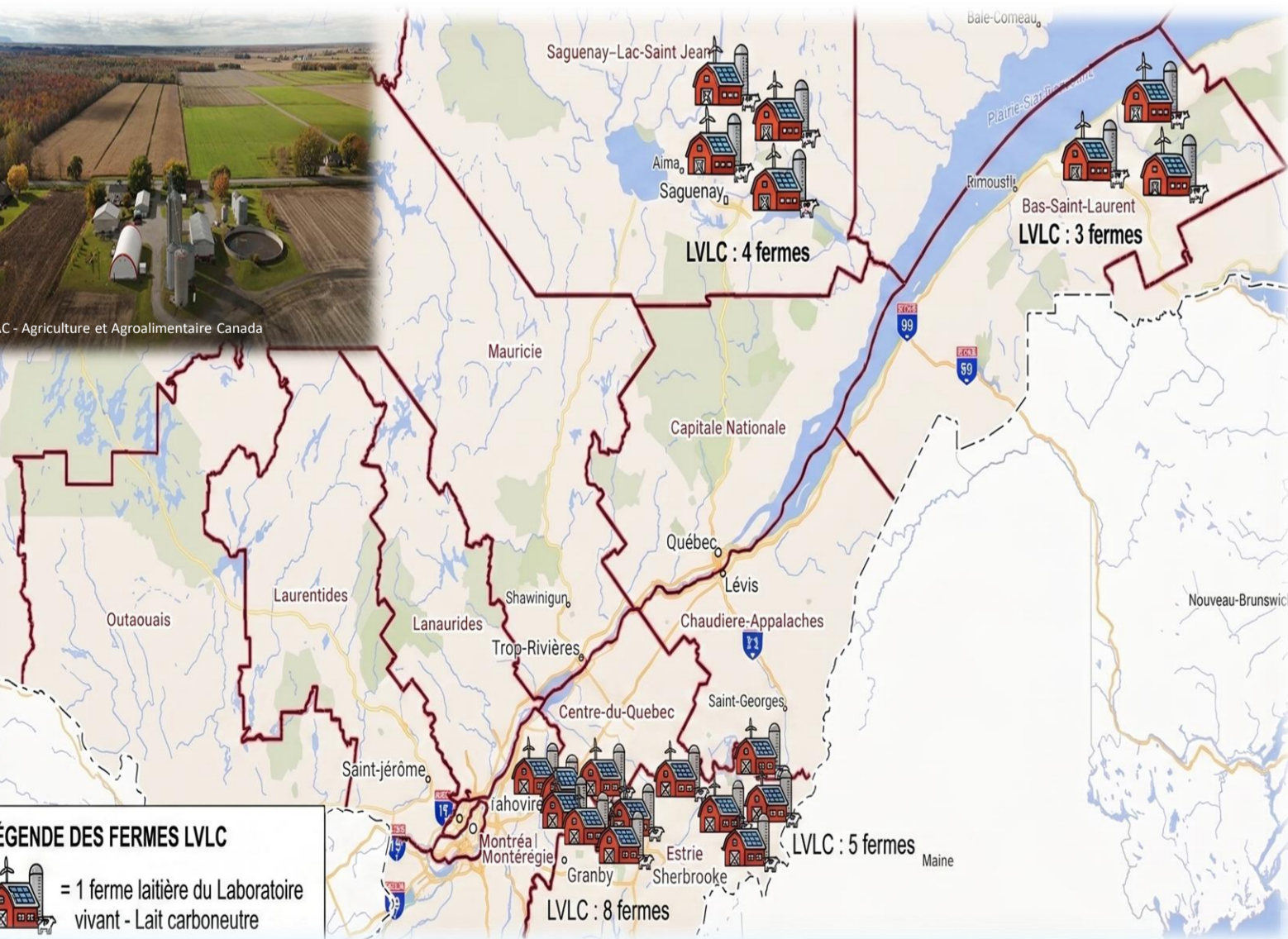
2 – OBJECTIF

Étudier, par une **approche transdisciplinaire**, les **facteurs influençant les décisions d'adoption** par les producteur·rice·s dans le cadre du LVLCC.

3 – MÉTHODOLOGIE

○ 20 fermes du LVLCC – 4 régions

○ 3 Phase de Collecte



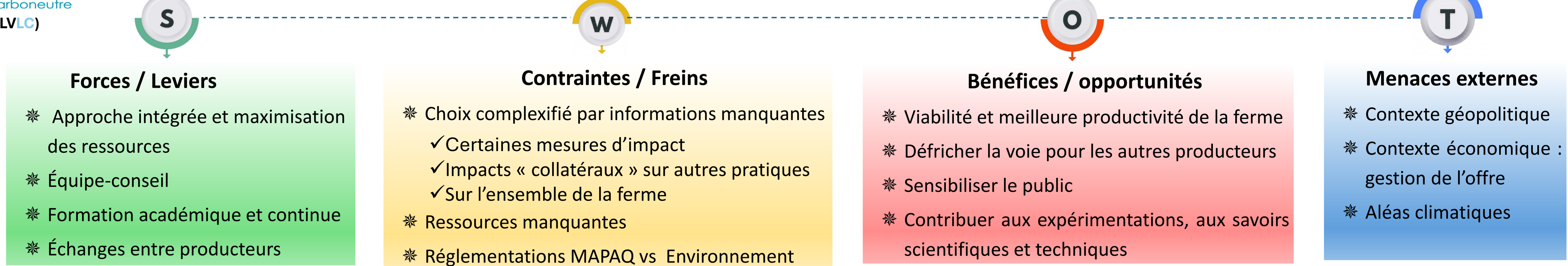
4 – RÉSULTATS PRÉLIMINAIRES

Une forte diversité de profils, mais des bases communes

- **Variabilité :**
 - Générationnelle, expérience, responsabilités et fonctions sur la ferme
 - Types et ressources des fermes, nombre initial des PGB
 - Tolérance au risque et niveau d'inquiétude face aux changements climatiques.
- **Points communs :**
 - Entrepreneuriales (résolution de problèmes, adaptabilité et résilience, créativité, leadership)
 - Valeurs familiales, d'engagement communautaire et d'entraide
 - Intérêt pour l'innovation et confiance pour l'amélioration des pratiques.



Des perceptions ambivalentes : une balance décisionnelle complexe pour les producteur·rice·s



Une adoption multidimensionnelle

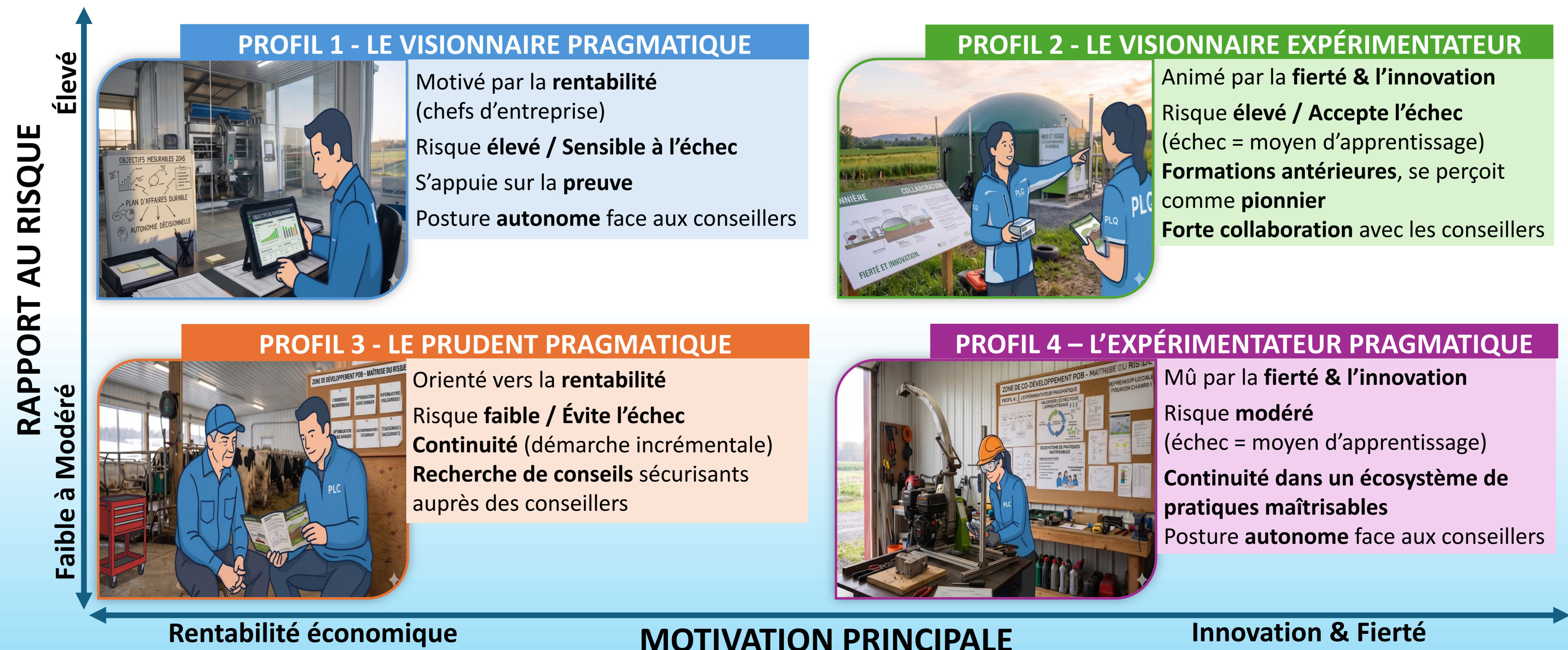
L'adoption des PGB, bien au-delà de l'agronomie.
Un processus multidimensionnel complexe reposant sur cinq piliers :

- Économique
- Psychologique
- Social
- Technique
- Environnemental



Une vision intégrée des facteurs pour l'adoption

Une typologie des producteur·rice·s éclairant les logiques d'action



5 – CONCLUSION

- L'adoption des PGB repose sur :
 - des **logiques humaines et contextuelles complexes**
 - une **diversité de profils décisionnels**
 - ✓ Nécessité de :
 - stratégies **ciblées par profil**
 - accompagnement **personnalisé**
 - meilleure **intégration des réalités terrain**
- 📅 **Prochaines étapes :**
 - Identifier les conditions gagnantes par profil
 - Lier les profils ↔ types de PGB adoptées
 - Analyser l'évolution des profils dans le temps.
 - Optimiser les stratégies d'accompagnement.